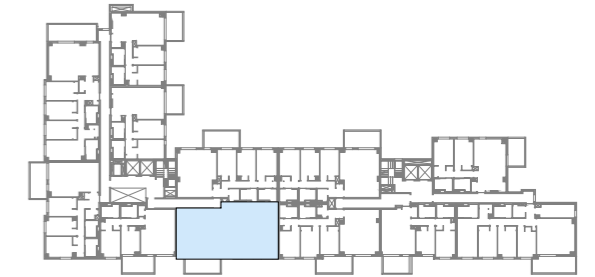


EMPLAZAMIENTO



CUADRO DE SUPERFICIES

Salón-Comedor-Cocina	29,43 m ²
Distribuidor	7,05 m ²
Dormitorio Principal	13,05 m ²
Dormitorio 2	10,04 m ²
Dormitorio 3	9,26 m ²
Baño Principal	3,84 m ²
Baño 2	3,49 m ²
Lavadero	1,87 m ²
Total Sup. Útil Interior	78,03 m²
Terraza Cubierta	5,13 m ²
Terraza Descubierta	5,53 m ²
Total Sup. Útil Exterior	10,66 m²

Superficie construida propia	92,06 m²
Superficie construida con ZZCC*	110,33 m²

Según Decreto BOJA 218/2005	
Superficie útil total	83,36 m²
Superficie construida con ZZCC	116,23 m²

*No se incluyen terrazas

Vivienda 034 - Bloque B1 - Portal P1 - Planta P05 - Puerta F

0 1 2 3 4 5m

La información aquí contenida puede ser modificada durante el transcurso de la ejecución de la obra por exigencias técnicas y jurídicas, sin que ello implique menoscabo en el nivel global de calidades. El mobiliario, incluido el de cocina, se refleja a efectos meramente decorativos, sin que se incluya en la oferta. Los peldaños de acceso a la vivienda y salidas a patios, puede alterarse en función de la rasante de las calles y corresponde a la D.F. fijar el criterio.